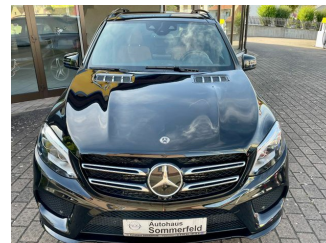


MERCEDES-BENZ GLE 350 d 4M AMG Line 3,5t

Gebrauchtwagen

Druckdatum: 30.05.2023



Preis: 57.900 € MwSt. ausweisbar

Fahrzeugnummer: 359461063

Fahrzeugdaten

Leistung	190 kW (258 PS)
Erstzulassung	03/2018
Farbe	schwarz (OBSIDIANSCHWARZ - METALLICLACK)
Kilometerstand	59.500 km
Getriebe	Automatik
Fahrzeugart	Gebrauchtwagen
Kraftstoffart	Diesel
Aufbauart	SUV / Geländewagen

Verbrauch und Umwelt

CO ₂ -Emissionen kombiniert	183 g/km*
Kraftstoffverbrauch innerorts	8,70 l/100km*
Kraftstoffverbrauch außerorts	6,40 l/100km*
Kraftstoffverbrauch kombiniert	7,30 l/100km*

*) Weitere Informationen zum offiziellen Kraftstoffverbrauch und den offiziellen spezifischen CO₂-Emissionen neuer Personenkraftwagen können dem „Leitfaden über den Kraftstoffverbrauch, die CO₂-Emissionen und den Stromverbrauch neuer Personenkraftwagen“ entnommen werden, der an allen Verkaufsstellen und bei der Deutschen Automobil Treuhand GmbH (DAT) unentgeltlich erhältlich ist.

Autohaus Sommerfeld

Hauptstraße 36 · 97711 Maßbach-Poppenlauer

Tel.: 09733 811 70 · Fax: 09733 811 712 · info@autohaus-sommerfeld.de

Für die inhaltliche Richtigkeit der Darstellung wird keine Haftung übernommen. Es handelt sich nicht um ein konkretes annahmefähiges Angebot. Zwischenverkauf der Produkte vorbehalten. Verbindliche Informationen nur bei Ihrem Partner Autohaus Sommerfeld.

Ausstattung

- Leichtmetallfelgen
- Elektron. Stabilitätsprogramm (ESP)
- Antiblockiersystem (ABS)
- Mwst. ausweisbar
- Allradantrieb
- Anhängerkupplung
- Navigationssystem
- Lichtautomatik
- Sportfahrwerk
- Metallic
- Regensensor
- Vollleder
- Touchscreen
- USB
- Sportsitze
- Wegfahrsperrung
- Servolenkung
- Sitzheizung
- Elektr. Sitzeinstellung
- Lederausstattung
- Schiebedach
- Elektr. Fensterheber
- Dachreling
- ASR
- Multifunktionslenkrad
- Außenspiegel elektrisch
- Freisprecheinrichtung
- Verkehrszeichenerkennung
- Elektr. Seitenspiegel
- Tuner / Radio

Autohaus Sommerfeld

Hauptstraße 36 · 97711 Maßbach-Poppenlauer

Tel.: 09733 811 70 · Fax: 09733 811 712 · info@autohaus-sommerfeld.de

MERCEDES-BENZ GLE 350 d 4M AMG Line 3,5t

Gebrauchtwagen

Druckdatum: 30.05.2023

Beschreibung

Sonderausstattung:

Audio-Navigationssystem: COMAND Online, Chromfinten Motorhaube, DAB-Tuner (Radioempfang digital), Durchladeeinrichtung, Exclusive Interieur, Fahrassistenz-Paket Plus, Fahrassistenz-System: Fernlichtassistent Adaptive plus, Fahrassistenz-System: Verkehrszeichenerkennung, Gepäckraumabdeckung / Rollo, Heckklappe mit automatischem Öffnungs- und Schließsystem, Infotainment-System: Remote Online, Intelligent Light System LED, Komfort-Klimaautomatik (Thermotronic 3-Zonen), LM-Felgen 9x21 (AMG, 5-Doppelspeichen schwarz, glanzgedreht), Memory-Paket, Metallic-Lackierung, Night-Paket, Panorama-Schiebedach elektrisch (vollverglaste Dachfläche), Park-Paket, Scheibenwaschanlage beheizt, Sitzheizung vorn, Smartphone integriert, Sound-System Harman-Kardon mit Logic7-Surround-System, Spiegel-Paket, Technik-Paket

Weitere Ausstattung:

Adaptives Bremslicht, Airbag Fahrer-/Beifahrerseite, Aktive Motorhaube, Antriebs-Schlupfregelung (ASR), Antriebsart: Allradantrieb, Außenspiegel elektr. verstell- und heizbar, beide, Außenspiegel Wagenfarbe, Blinkleuchte in Außenspiegel integriert, Bremsassistent, Design- und Ausstattungslinie AMG Line, elektronisches Traktionssystem (ETS), Fahrassistenz-System: Agility Select / Dynamic Select (Fahrmodusschalter), Fahrassistenz-System: Attention-Assist (Müdigkeitserkennungs-Sensor), Fahrassistenz-System: Auffahrwarnsystem mit Bremsfunktion (Collision Prevention Assist), Fahrassistenz-System: Bergabfahrkontrolle (Downhill-Speed-Regulation), Fahrassistenz-System: Berganfahrhilfe, Fahrassistenz-System: Seitenwind-Assistent, Fensterheber elektrisch vorn + hinten, Feststellbremse elektrisch, Gepäcknetz / Tasche an Vordersitzlehne, Handschuhfach mit Kühlfunktion, Heckleuchten LED, Infotainment-System: Mercedes me connect, Isofix-Aufnahmen für Kindersitz an Rücksitz, Karosserie: 5-türig, Knieairbag Fahrerseite, Kopf-Airbag-System (Windowbag), Kraftstofftank: vergrößert, Lenkrad mit Multifunktion, Lenksäule (Lenkrad) mechan. verstellbar, Mercedes-Benz Notrufsystem, Mittelarmlehne hinten, Modellbezeichnung geändert (mit Code), Motor 3, 0 Ltr. - 190 kW CDI KAT, Radstand 2915 mm, Reifendruck-Kontrollsystem, Rücksitzbank klappbar, Schadstoffarm nach Abgasnorm Euro 6, SCR-System (AdBlue-Technologie), Seitenairbag (Sidebag) vorn, Start/Stop-Anlage, Steckdose (12V-Anschluß), Steckdose (12V-Anschluß) im Koffer-/Laderaum, Wärmeschutzverglasung.

Bremse hinten Scheiben/Beläge neu 02.2023

Bremsbeläge vorne neu 02.2023

Irrtümer und Zwischenverkauf vorbehalten.

Autohaus Sommerfeld

Hauptstraße 36 · 97711 Maßbach-Poppenlauer

Tel.: 09733 811 70 · Fax: 09733 811 712 · info@autohaus-sommerfeld.de